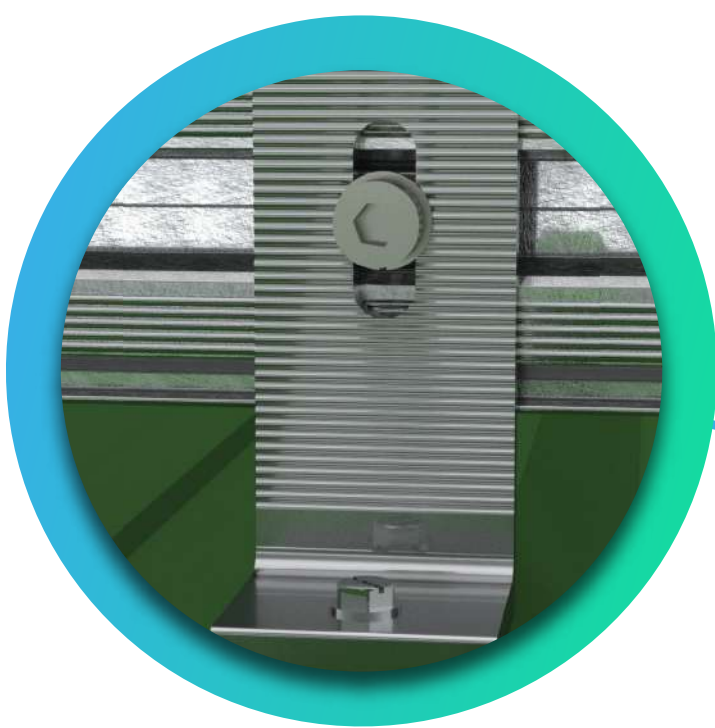
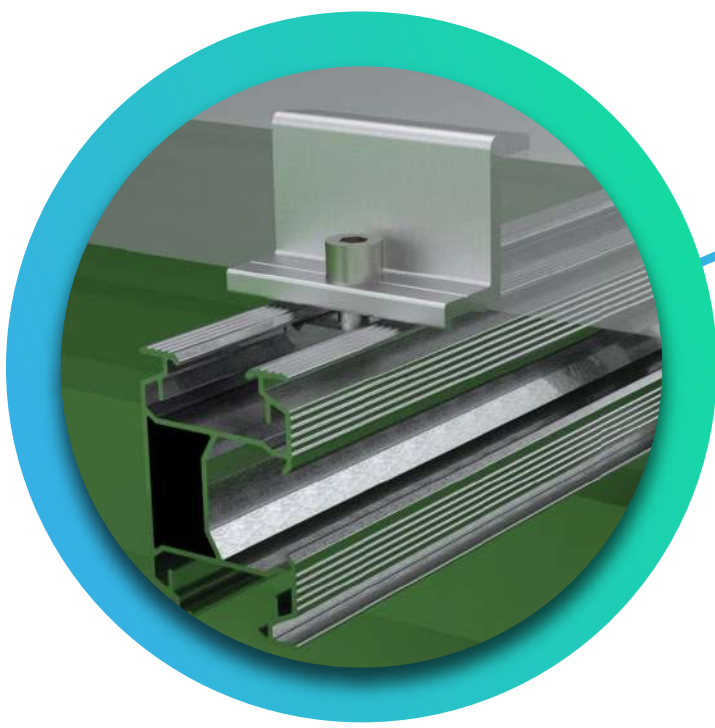


ESTRUCTURA

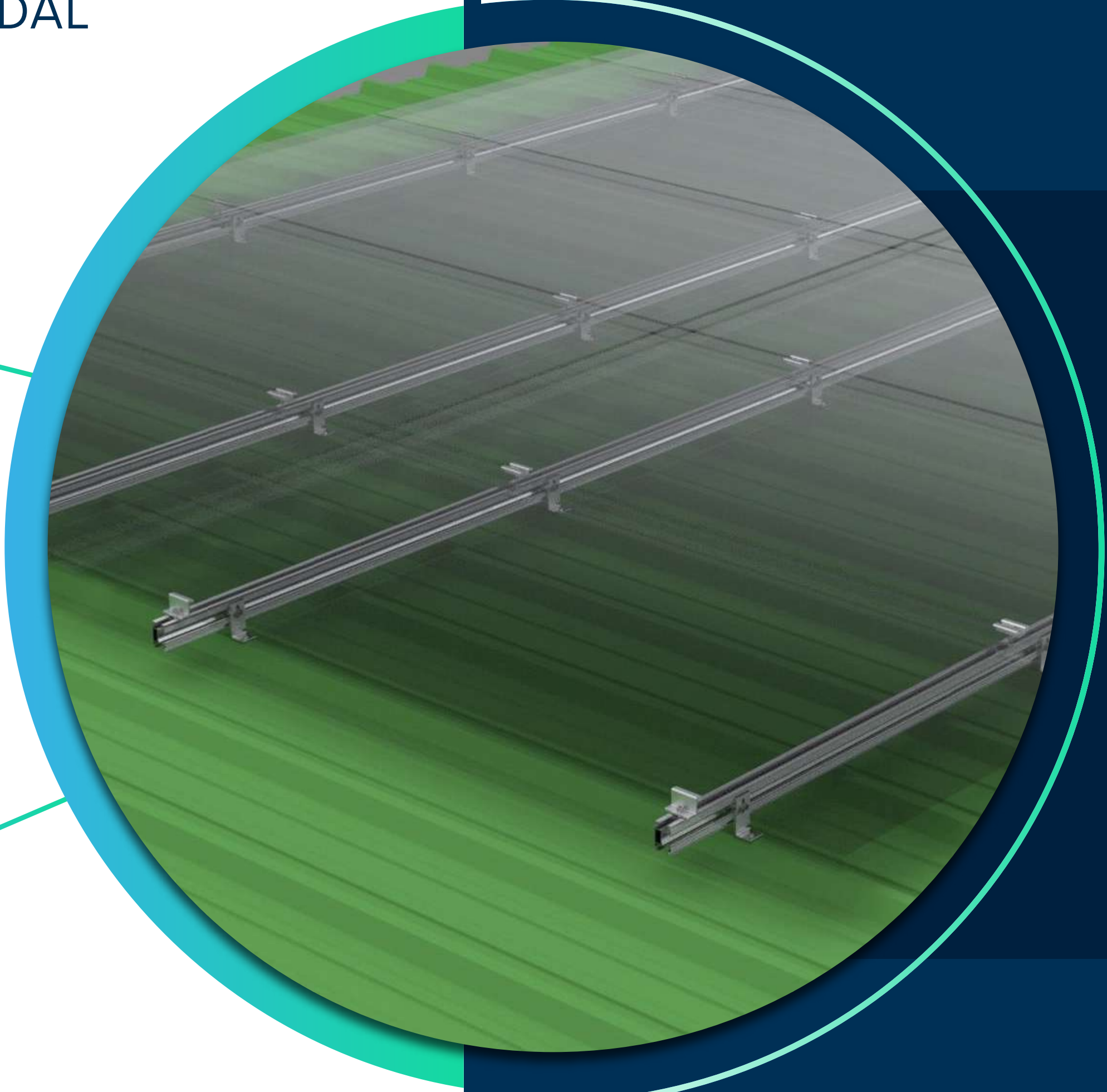
PARA CUBIERTA TRAPEZOIDAL



El accesorio "L" de Alurack puede ser anclado directamente en la cubierta con un tornillo auto perforante en la parte más alta de la cubierta.



Cada "L" de Alurack esta compuesta por un tornillo bristol M8x20 Cada tornillo incluye una [1] arandela de presión de 5/16 y una [1] tuerca perfil.



La mejor solución de instalación de

BAJO COSTO

para las cubiertas trapezoidales.

CARACTERÍSTICAS TÉCNICAS

MATERIALES	<ul style="list-style-type: none">- Toda la estructura y sus componentes son de Aluminio crudo 6005 T6.- Toda la tornillería y arandelas son de acero inoxidable DIN 912 A2.
ANÁLISIS DE CARGA	<ul style="list-style-type: none">- Análisis propios con elementos finitos.- Testeo de estructura en cámara de viento.
CERTIFICACIÓN	<ul style="list-style-type: none">- UL 2703- ASTM B221.
LOGÍSTICA	<ul style="list-style-type: none">- Estructura diseñada a medida del proyecto.- Despacho a conveniencia del cliente.- Entrega de la cantidad exacta de estructura para mayor eficiencia en sitio.
MANTENIMIENTO	<ul style="list-style-type: none">- El mantenimiento de esta estructura es virtualmente cero, sin embargo, para la tornillería se recomienda la revisión del torque cada año.
DISTRIBUCIÓN DE ARREGLOS	<ul style="list-style-type: none">- Los diseños de las estructuras se hacen a medida y por encargo del cliente.- Entrega de planos de detalle y, de ser requerido manuales de instalación.
ANCLAJE A LA CUBIERTA	<ul style="list-style-type: none">- Hanger bolt (perno de fijación).- Clamp trapezoidal.- Tornillos auto perforante.

La estructura Alurack para cubiertas trapezoidales, ha sido diseñada para optimizar piezas y tiempos de instalación, lo que se traduce en optimización de costos. Con esta estructura tendrás un soporte que es perfectamente compatible con la "L" de Alurack.

Para este tipo de cubierta, Alurack cuenta además con distintos accesorios de fijación a la cubierta:

- 1 Cubiertas autoportantes. Se puede usar el clamp trapezoidal [ver "ficha técnica clamp trapezoidal" en nuestra página web]
- 2 Cubiertas no autoportantes. En caso de que la cubierta no sea lo suficientemente autoportante, podemos utilizar el accesorio llamado Hanger Bolt [ver ficha técnica en nuestra página web], o hacer las fijaciones directamente a las correas del techo con tornillos autoperforantes.

Producido bajo normas del Aluminium Association y ANSI H35.2 en relación a propiedades mecánicas, composición química y tolerancias dimensionales.

Para consulta de más información: www.alurack.co